

# Fachtagung Hörbehindertengerechtes Bauen

Thomas Trüb

Hörbehindertengerechte  
Einrichtungen an der Universität  
Zürich

Schweizerische  
Fachstelle  
für  
behindertengerechtes  
Bauen

Centre suisse  
pour  
la construction  
adaptée  
aux handicapés

Centro svizzero  
per  
la costruzione  
adatta  
agli handicappati

# Die Universität Zürich

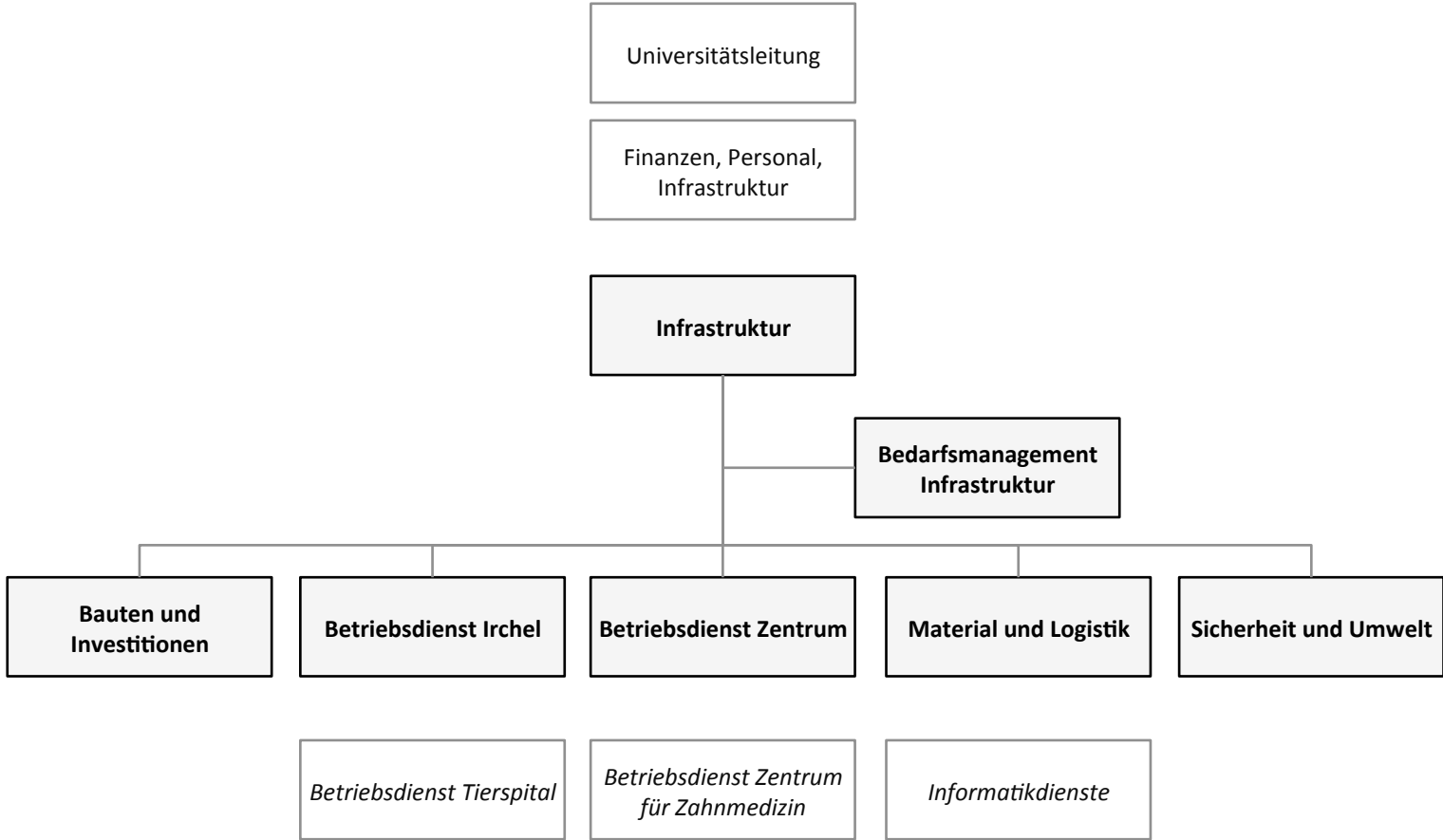
- Mehr als 26'000 Studierende
- Mehr als 8'000 Mitarbeitende
  
- 4 (Haupt-) Standorte
- Mehr als 200 Gebäude
- Mehr als 18'000 Räume
  - 55 Hörsäle
  - Mehr als 150 Seminarräume

Schweizerische  
Fachstelle  
für  
behindertengerechtes  
Bauen

Centre suisse  
pour  
la construction  
adaptée  
aux handicapés

Centro svizzero  
per  
la costruzione  
adatta  
agli handicappati

# Der Bereich Infrastruktur



Schweizerische  
Fachstelle  
für  
behindertengerechtes  
Bauen

Centre suisse  
pour  
la construction  
adaptée  
aux handicapés

Centro svizzero  
per  
la costruzione  
adatta  
agli andicappati

# Grundsatz

Wenn möglich soll sich niemand mit einer Behinderung zu erkennen geben müssen, um studieren oder an Veranstaltungen teilnehmen zu können

- Angebotene Hilfen im öffentlichen Raum können ohne zusätzliche oder mit den Standard-Hilfen genutzt werden
- Individuelle Lösungen im persönlichen Umfeld sind möglich

# Funk versus Induktion

- Funkübertragung ist von höherer Qualität
  - Individuelle Lösungen
  - Zusätzliche Geräte
- Viele Hörgeräte empfangen Induktions-Signale
- Funkfrequenzen zwischen Sender und Empfänger müssen abgestimmt sein
- Logistik der Funkempfänger
- Störungen durch Induktion als Herausforderung
  - Benachbarte Räume
  - Bildübertragung

Schweizerische  
Fachstelle  
für  
behindertengerechtes  
Bauen

Centre suisse  
pour  
la construction  
adaptée  
aux handicapés

Centro svizzero  
per  
la costruzione  
adatta  
agli andicappati

# Umsetzung im Lehrbereich


- Induktion zur Übertragung auf Hörgeräte in den Hörsälen auf mind. 20% der Plätze
  - Plätze mit induktivem Empfang sind im Hörsaal nicht gekennzeichnet
  - Information zu den Plätzen auf Web-Seite
- Möglichkeiten für individuelle Lösungen über Funk sind vorhanden
- Einhaltung von Richtlinien und Normen bezgl. Schallschutz, Nachhallzeit und Sprachverständlichkeit


Schweizerische  
Fachstelle  
für  
behindertengerechtes  
Bauen

Centre suisse  
pour  
la construction  
adaptée  
aux handicapés

Centro svizzero  
per  
la costruzione  
adatta  
agli handicappati

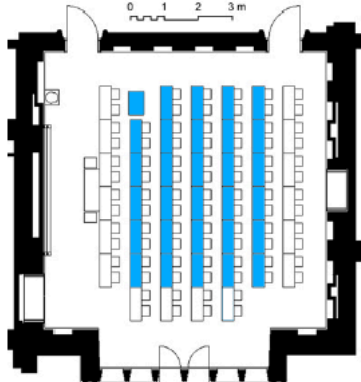
<http://www.bdz.uzh.ch/vd/plan/>




 **Universität Zürich<sup>UZH</sup>** Seminarraum KOL-E-18  
90 Plätze



Behindertisch	1
PC Mac OSX	1
Beamer	1
OHP	2
Wandtafel	2
Umhängemikrofon	1
Handmikrofon	1

Alle Geräte müssen 48 Stunden im Voraus bestellt werden:  
[www.bdz.uzh.ch](http://www.bdz.uzh.ch)



   
 Die induktiven Höranlagen in den Räumen KOL-E-18 / F-117 / G-217 und H-317 können aus technischen Gründen nicht gleichzeitig funktionieren!

Sitzplätze für Anwender/-innen der Induktiven Höranlage.

Schweizerische  
Fachstelle  
für  
behindertengerechtes  
Bauen

Centre suisse  
pour  
la construction  
adaptée  
aux handicapés

Centro svizzero  
per  
la costruzione  
adatta  
agli andicappati

# Ausbau der induktiven Höranlagen

- Stand 2013: ca. 50% der Hörsäle
    - Individuelle Funk-Lösungen in anderen Hörsälen möglich (Absprache mit FSB oder AV-Services)
    - Ausrüstung erst bei Sanierung der Hörsäle bzw. AV-Anlagen
  - Herausforderungen bei der Installation von induktiven Höranlagen
    - Verlegung im Boden => Unterbruch der Nutzung
    - Verhinderung von Störungen
    - Gute Signalübertragung
- => Planen – Installieren – Messen – Dokumentieren



# Offene Fragen aus dem Lehrbetrieb

- Kein oder schlechtes Signal
  - Störung der induktiven Höranlage
  - Die Höranlage ist ausgeschaltet
- Nutzung der Mikrofone
  - Durch Dozierende
  - Durch Publikum/Fragesteller
- Gong und Evakuierungsanlage
  - Nicht auf induktive Systeme übertragen
- Telefone
  - Zunehmend individuelle Lösungen

Schweizerische  
Fachstelle  
für  
behindertengerechtes  
Bauen

Centre suisse  
pour  
la construction  
adaptée  
aux handicapés

Centro svizzero  
per  
la costruzione  
adatta  
agli andicappati

Herzlichen Dank für Ihr Interesse

-

Fragen?

Schweizerische  
Fachstelle  
für  
behindertengerechtes  
Bauen

Centre suisse  
pour  
la construction  
adaptée  
aux handicapés

Centro svizzero  
per  
la costruzione  
adatta  
agli handicappati